



meintrup dws
laborgeräte
excellence in microbiology

Keimzahlbestimmung Whitley Automatischer Spiralplater 2



Der WASP 2 Spiralplater macht das Anfertigen von Verdünnungsreihen überflüssig, erspart Kosten pro Test und standardisiert die Zählmethoden

Entwickelt als Reaktion auf die Bedürfnisse unserer Kunden repräsentiert der WASP 2 einen radikal neuen Ansatz zur Automatisierung, Reproduzierbarkeit und Flexibilität in der Spiralplattierung

Den Benutzer immer im Hinterkopf, wurde auf Designdetails Wert gelegt. Dadurch wird eine Vereinfachung in der Anwendung erreicht, die für präzise Instrumente charakteristisch ist..

Die Vorzüge des WASP 2



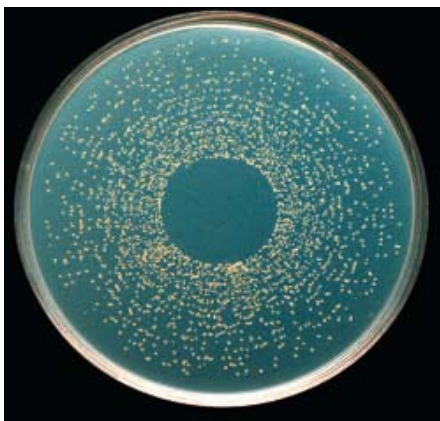
Whitley Vakuumpumpe 602

Das Herzstück des WASP 2 ist ein Mikroprozessor, der alle Aspekte der Aufbringung einer flüssigen Probe auf die Oberfläche einer sich drehenden Agarplatte kontrolliert. Unterschiede in der Agarhöhe werden durch die einzigartige Nadelgeometrie ausgeglichen. Der Nadelarm gibt die Probenflüssigkeit entweder gleichmäßig über die Platte aus oder als kontinuierlich abnehmende Menge (entsprechend einer 1000fachen Verdünnung). Vorprogrammierte Optionen ermöglichen, dass bis zu 400 µl Probe auf unterschiedlichste Arten ausgegeben wird.

Ein Merkmal, das einzigartig für das WASP-System ist: Mit nur einem Tastendruck wird Probenflüssigkeit aufgenommen, eine Platte beimpft und anschließend die Nadel gereinigt. Der WASP hat einen automatischen Reinigungszyklus mit einer Vorrichtung für steriles Wasser und einem sich selbst justierenden System für die Reinigung. Die Automatisierung des Zyklus gibt dem Bediener Zeit, die beimpfte Platte zu entfernen und die nächste Probe vorzubereiten. Jeder Arbeitsschritt wurde gründlich durchdacht und optimal rationalisiert.

Um sicherzustellen, dass weniger erfahrene Benutzer das Gerät mit einem minimalen Risiko von ungenauen Ergebnissen bedienen können, können Benutzer-gewählte Parameter ausgesucht und dann abgeschlossen werden. Alle Einstellungen sind über eine farbige für diesen Zweck entworfene Membrantastatur vorzunehmen.

Eigenständige, zählbare Kolonien







Zählung von 30 bis zu 4×10^5 KBE/ml können mit nur einer 10cm- Petrischale gemacht werden



Der WASP 2 ist ein Spiralplater der neuen Generation

Mögliche Zählbereiche des WASP 2

Ausgabevolumen auf 9 cm Petrischale	Zählbereich auf 9 cm Petrischale	Ausgabevolumen auf 15cm Petrischale	Zählbereich auf 15cm Petrischale	Anzahl der möglichen Platten ohne erneute Probenaufnahme
50 µl	400 bis 4 x 10 (5) KBE/ml	52,5 µl	400 bis 4 x 10 (6) KBE/ml	
100 µl	200 bis 2 x 10 (5) KBE/ml	105 µl	200 bis 2 x 10 (6) KBE/ml	
200 µl	30 bis 1 x 10 (5) KBE/ml	210 µl	30 bis 4 x 10 (6) KBE/ml	
400 µl	10* bis 7,5 x 10 ² KBE/ml	420 µl	10* bis 7,5 x 10 ³ KBE/ml	
* Ganze Platte				
10 und 18 µl Ausgabevolumen sind auch möglich. Bitte erkundigen Sie sich nach Einzelheiten				

Der Mikroprozessor kontrolliert die Bewegungen und entsprechenden Positionen der Nadel, des Schlittens und Drehtellers - diese Daten können durch unsere Wartungsdienstfachleute abgefragt werden die Ergebnisse werden dann mit den Herstellereinstellungen verglichen, was zu wertvollen Kalibrierungsdaten für Instrumente führt, die für die heutigen Qualitätsstandards notwendig sind.

Vakuumpumpe

Der WASP 2 wird in Verbindung mit einer Whitley Vakuumpumpe benutzt, die benötigt wird, um die Flüssigkeiten durch das System zu transportieren (eine bereits vorhandene Vakuumpumpe kann evtl. benutzt werden).



Vier Schritte zur Plattenbeimpfung



1. Die Probe wird in den Spiralplater gezogen



2. Eine vorgegossene Petrischale wird auf den Drehteller gestellt



3. Die Platte wird beimpft



4. Das System wird gereinigt und ist bereit für die nächste Probe

Zubehör

MES00602	Whitley Vakuumpumpe
MES01742	15 cm Petrischalenoption
MEB00039	Sterile Probenbecher, 5ml (VE 1.000 Stück)

Kolonienzählgeräte

MEP 02004	aCOLyte Click'n Count
MEP 02001	aCOLyte Supercount
MEP 01101	ProtoCOL SR Kolonienzählgerät
MEP 01103	ProtoCOL HR Kolonienzählgerät
MEP 01104	Farberkennungsmodul für ProtoCOL

Technische Daten

Petrischale (nominal)	9 cm oder 15 cm
Dosierbares Probenvolumen	10 µl - 400 µl
Ausgabemodus	Logarithmisch/Linear
Zählbare Nachweisgrenze	30 bis 4 x 10 (5) KBE/ml
Vakuum	Externe Pumpe
Abmessungen	ca. 530 x 410 x 360mm (b x t x h)
Stromversorgung	100- 240V, 50-60 Hz

Im Interesse einer Politik der ständigen Produktverbesserung behalten wir uns das Recht vor, Produktspezifikationen ohne vorherige Ankündigung zu ändern. Alle Rechte vorbehalten

Meintrup DWS Laborgeräte GmbH
Am Schultenhof 4, 49774 Lähden

Tel: +49 (0) 5964 - 202 Fax: +49 (0) 5964 - 1609

www.meintrup-dws.de info@meintrup-dws.de